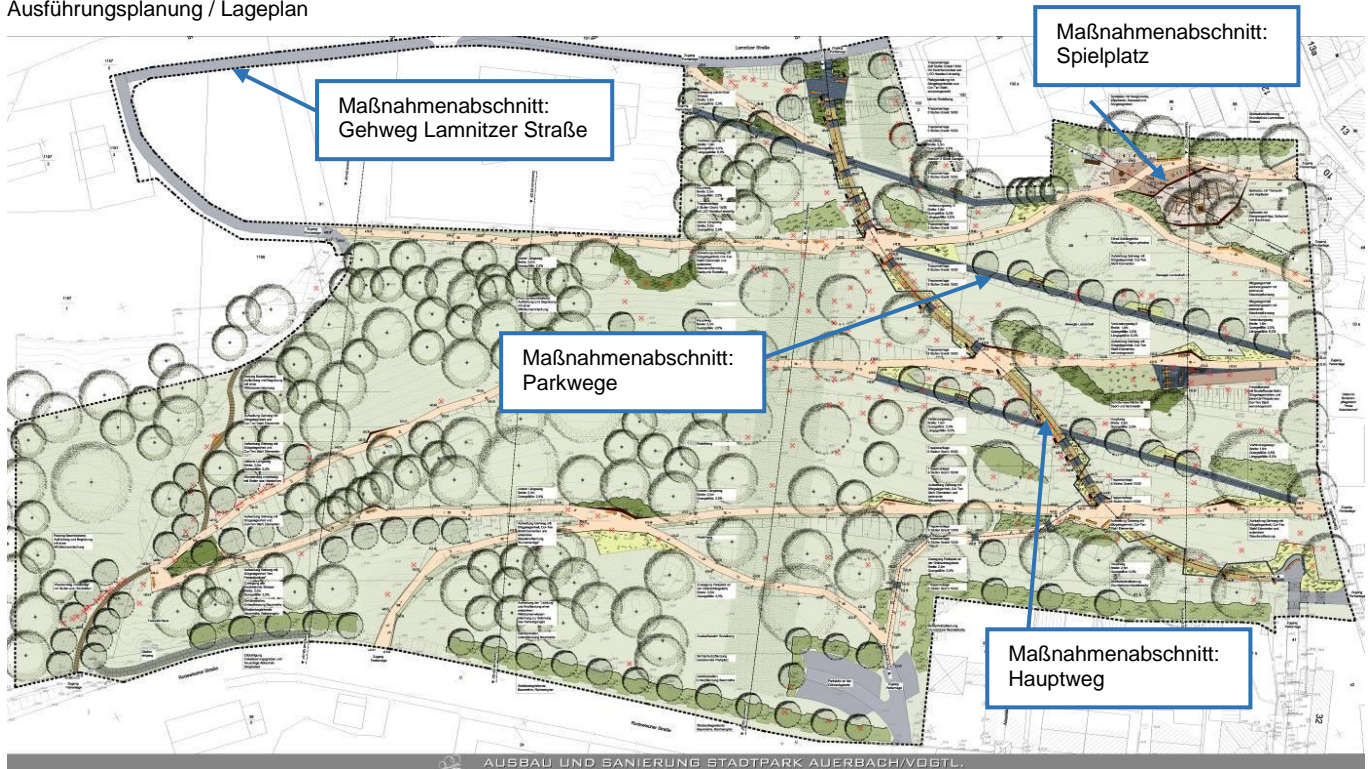




Ausführungsplanung / Lageplan



**Vorhabensbezeichnung:** Ausbau- und Sanierung der Parkanlage  
„Stadtpark Auerbach“

**Auftraggeber:** Stadtverwaltung Auerbach / Vogtl.

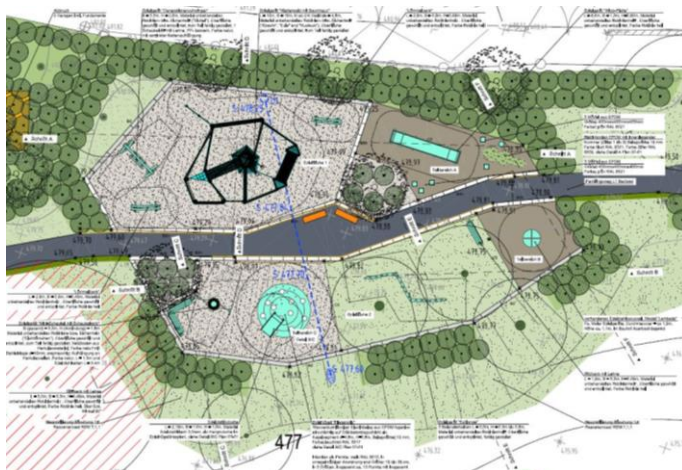
**Lage / Ort:** Sachsen, Stadt Auerbach / Vogtl.

**Leistungsphasen:** LP 1-9

**Bearbeitungszeitraum:** Aug. 2012 – Juni 2018

<b>Gesamtkosten:</b>	TM Baumpflege Stadtpark	42.211,25 €/brutto
	TM Äußere Erschließung	118.570,51 €/brutto
	TM Wohnumfeldmaßnahme Lamnitzer Straße	258.311,94 €/brutto
	TM Spielplatz Stadtpark	184.565,10 €/brutto
	TM Parkwege Stadtpark	294.940,11 €/brutto
	<u>Maßnahme gesamt (Kostenfeststellung)</u>	<u>898.598,91 €/brutto</u>

Auszug Ausführungsplanung TM Spielplatz



Auszug Ausführungsplanung TM Parkwege





Rollstuhlwippe im Vordergrund, dahinter Kombispielgerät



Generationenschaukel im Vordergrund, dahinter Kombispielgerät



Kombispielgerät mit Seil- und Netzbrücken sowie Baumhaus



Baumhaus



Balancierschlange



Kletter- und Rutschenhügel





unterer Abschnitt des Verbindungsweges Nicolaistraße – Lamnitzer Straße



Verbindungsweg im oberen Parkbereich mit Treppenanlage 5



Aufenthaltsbereich mit extensiver Gräser-/Staudenpflanzung



Parkwege aus Asphaltbelag, Parkmöblierung



Zugangsbereich zum Stadtpark an der Lamnitzer Straße, am oberen Ende des Verbindungsweges



Parkwege aus Asphaltbelag