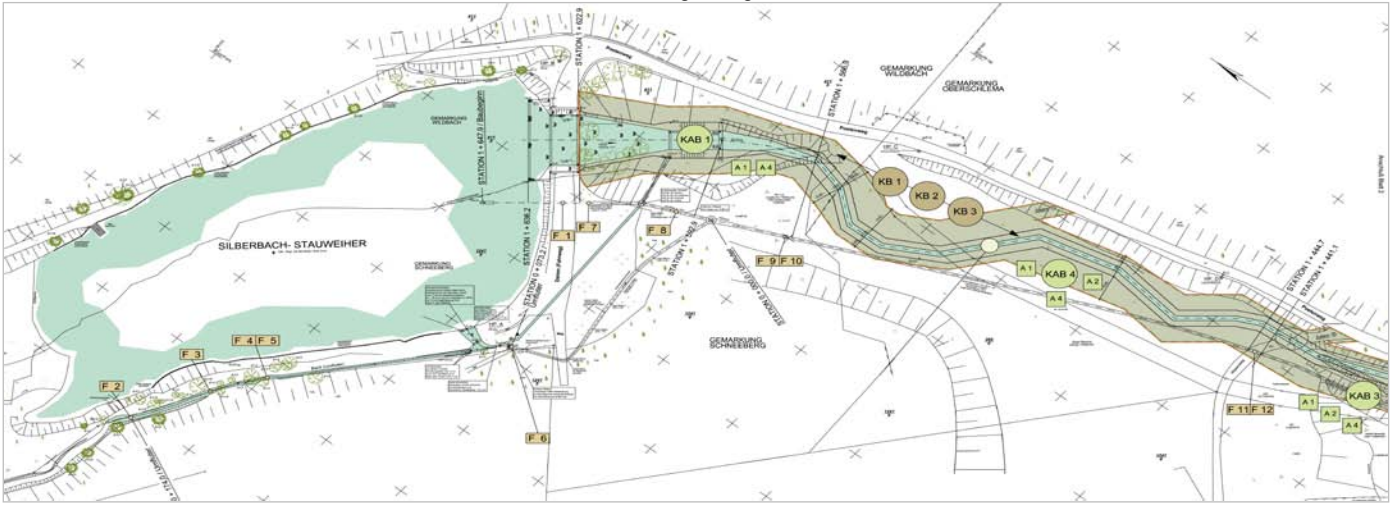




LBP / LAP Silberbach, Stauweiher Silberbach / naturschutzfachliche Begleitung



Vorhabensbezeichnung: Hochwasserschutz Gewässer II. Ordnung
Instandsetzung Silberbachstauweiher und Silberbach

Auftraggeber: Landestalsperrenverwaltung Sachsen
Betrieb Zwickauer Mulde / Obere Weiße Elster

Lage / Ort: Sachsen, Bad Schlema

Leistungsphasen: LP 1-9

Bearbeitungszeitraum: Jan 2004 – offen

Gesamtkosten: ca. 1.500.000,00€ / Kostenschätzung

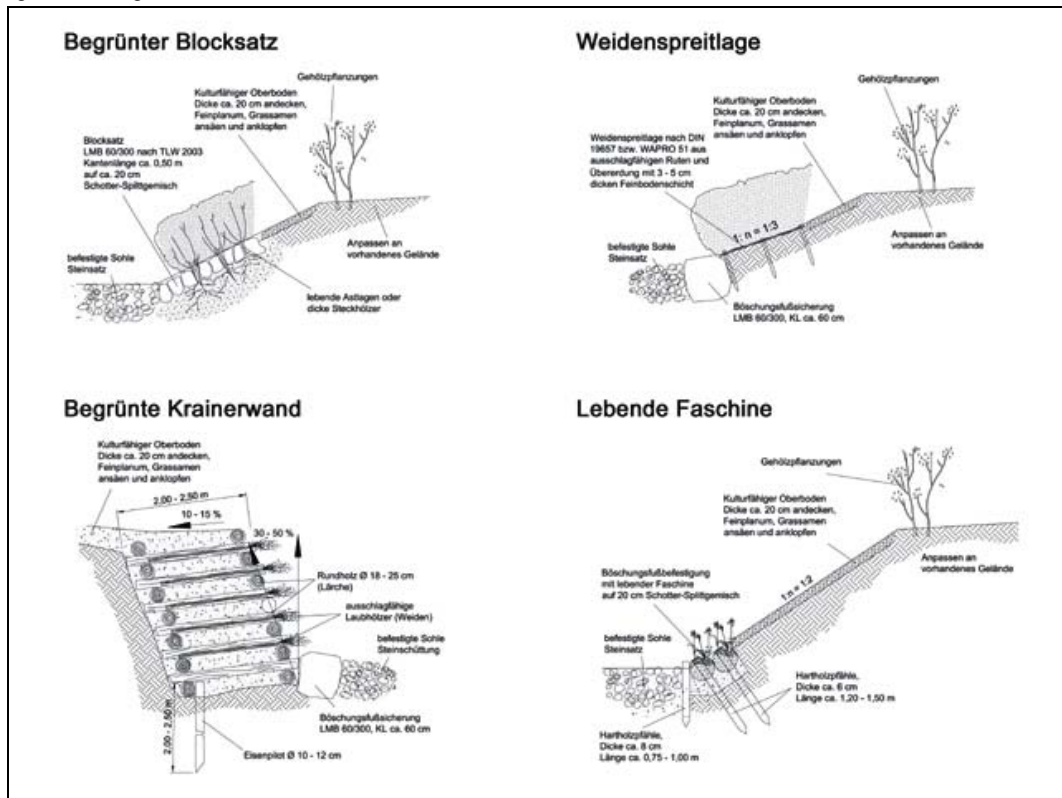
nach Fertigstellung



Instandsetzung Silberbachstauweiher und Silberbach in Bad Schlema



Anwendung von Ingenieurb biologischen Bauweisen



Augusthochwasser 2010
 Begrünte Krainerwand im Prallhangbereich bei HW – Beanspruchung



HW – Überlauf Silberbachstauweiher



Gewässerprofil bei HW - Abfluss / rechts Weidenspreitlage 2.EW

Kirrwaldrampe bei HW - Abfluss